

有限会社 杉山組の施工実績

機械器具設置工事実績

愛知県	名古屋学院大学	発電機搬入設置工事
	あゆみ製菓	受配電盤・トランス搬入設置工事
岐阜県	PEC ホールディングス	受変電設備設置工事
	禾森排水機場	受電設備盤入替設置工事
	太平洋工業	受電設備トランス入替設置工事
三重県	荒田論田排水機場	電気設備盤トランス入替設置工事
	東芝メモリ	受電盤、発電機搬入設置工事
	いなべ市新庁舎	受電盤、発電機搬入設置工事
	東芝メモリ	動力盤搬入設置工事
	芸濃インターチェンジ	受配電盤入替設置工事
静岡県	コーキン化学	受配電盤搬入設置工事
	トヨタ自動車東富士研究所	試験用モーター盤搬入据付工事

とび、土木工事実績

愛知県	高蔵寺浄化センター	ターボプロア搬入据付工事
	一宮市立宮西小学校	室外機搬入据付工事
岐阜県	トヨタ本社工場	試験モーター盤搬入据付工事
	王子ネピア	圧縮機入替工事
三重県	中川ふれあいセンター	空調設備揚重入替工事
	岐阜駅東地区再開発事業	発電機搬入据付工事
	岩野田中継ポンプ場	発電機ダクト搬入据付工事
	SJMDC	空調設備揚重入替工事
	弘光舎	室外機入替工事
静岡県	太平洋精工	既設コンプレッサ移設工事
	味の素ゼネラルフーズ	冷凍機更新工事

有限会社 杉山組の会社案内

会社概要

会社名	有限会社 杉山組	許可業種	とび・土木工事業（平成27年7月21日）
住所	〒491-0908 愛知県一宮市深坪町7-1		機械器具設置工事業（平成27年7月21日）
電話番号	0586-45-3300	取引銀行	一宮信用金庫 駅西支店・UFJ銀行 尾西支店
FAX番号	0586-45-3380	雇用保険	加入済み
代表者	杉山 幸紀夫	労災保険	加入済み
建設業許可番号	愛知県 知事(般-27)第50713号	その他	退職金制度あり



重量物運搬・据付・解体撤去のトータルサービス

有限会社 杉山組

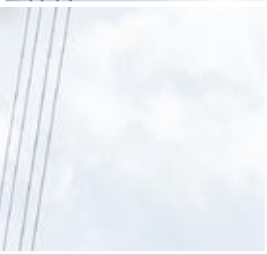
【住所】〒491-0908 愛知県一宮市深坪町7-1
 【TEL】0586-45-3300 【FAX】0586-45-3380
<https://sugiyamagumi.co.jp/>





重量物運搬・据付・
解体撤去のトータルサービス

有限会社 杉山組



SUGIYAMA HEAVY WEIGHT WORKS





SAFELY 安全

ACCURATELY 正確

QUICKLY 迅速に

安全・正確・迅速をモットーに重量物搬出入のスペシャリストを目指します。

有限会社 杉山組は空調・電機・産業用機械設備の運搬から据付まで、重量物の搬出入を一貫して引き受けています。
キュービクル盤、コンデンサーなどの電気設備から、空調設備や産業設備まで、あらゆる重量物を運搬、据付します。

事業案内

重量物運搬・据え付け作業



電機系、空調系の設備の運搬・据付・解体撤去には自信があります。
また、クレーン作業も得意としていますので、高所や狭所への重量物の据付も可能です。

電気系	キュービクル盤	空調系	空調設備
	小型～大型トランス、発電設備		給排水衛生設備
	配電盤、制御盤等の電機設備	産業系	工場内機械設備

クレーン作業



設備機器の据付作業には必要不可欠なクレーン作業も行います。
入り組んだ建物や、運搬が困難と思われる現場で、様々なタイプのクレーンで対応。
運搬から据付まで、スムーズな作業を実現しています。

使用可能なクレーン 5t～200t

産業廃棄物収集運搬作業



設備の解体後の産業廃棄物もお任せください。役目を終え、解体撤去されるほとんどの機器設備は、事業活動に伴って生じた廃棄物とされ、産業廃棄物の扱ひとなります。杉山組では産業廃棄物収集運搬の認可を受けておりますので、解体された設備機器を責任を持って処理しています。

産業廃棄物収集運搬業 許可

愛知県	02300109688	岐阜県	02100109688	三重県	02400109688
-----	-------------	-----	-------------	-----	-------------

会社案内

杉山組の経営理念

経営理念 喜びをつくらう

- 一、私たちは仕事に誇りを持ち、常に競争力、技術力を高める努力をし、社員地域の生活をより豊かにしていきます。
- 一、私たちはお客様の仕事の重荷を軽減する手助けを誠実・迅速に行います。
- 一、私たちは子ども達の将来の為に、良い環境を残せるように勤めます

事業展開一方向性と目標

- ・ 空調、電気、工場内機械設備の重量物搬出入のスペシャリストを目指します。
- ・ 重量作業、収集運搬作業・クレーン作業の一括請負を目指します。
- ・ 自社の仕事の質、サービスの一貫性を継続すると共にさらに発展向上させます。
- ・ 既存のお客様の満足度を継続、発展させ、新規のお客様の獲得にも力を入れます。
- ・ 社員一人ひとりが仕事を楽しむ環境を作ります。

企業の社会的責任

撤去処分品等、処理方法の責任を明確にします。
作業中、万が一事故が発生した場合、迅速に対応出来るよう保険加入等を徹底します。

会社概要

会社名	有限会社 杉山組	許可業種	とび・土木工事業（平成27年7月21日） 機械器具設置工事業（平成27年7月21日）
住所	〒491-0908 愛知県一宮市深坪町7-1		
電話番号	0586-45-3300	取引銀行	一宮信用金庫 駅西支店・UFJ銀行 尾西支店
FAX番号	0586-45-3380	雇用保険	加入済み
代表者	杉山 幸紀夫	労災保険	加入済み
建設業許可番号	愛知県 知事(般-27)第50713号	その他	退職金制度あり

有資格者

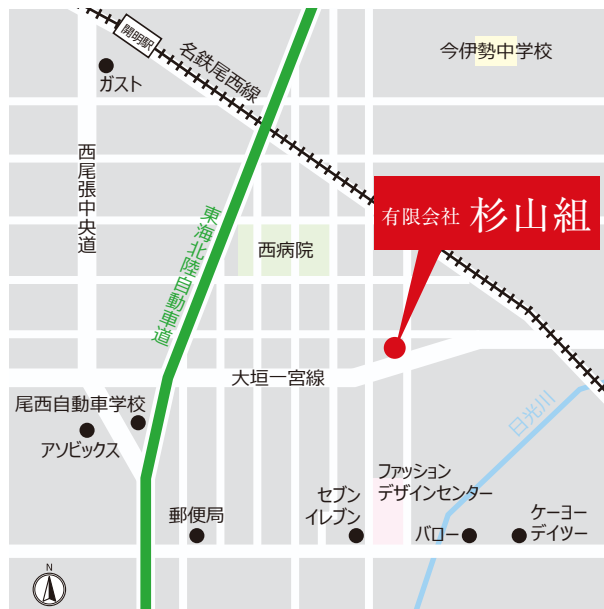
創業以来、お客様のニーズに応えるべく、技術力、対応力を磨き続けて参りました。
長年の経験と専門職の技術力で豊富な様々な現場にて柔軟に対応致します

- ・ 職長安全衛生責任者……………8名
- ・ 玉掛技能……………8名
- ・ 小型移動式クレーン……………7名
- ・ フォークリフト……………6名
- ・ 足場組立……………4名
- ・ 第1種あと施工アンカー施工士……………1名
- ・ 第2種あと施工アンカー施工士……………4名



重量物運搬・据付・解体撤去のトータルサービス

有限会社 杉山組



【住所】〒491-0908 愛知県一宮市深坪町7-1
【TEL】0586-45-3300 【FAX】0586-45-3380

<https://sugiyamagumi.co.jp/>

